

## HOPITAL COUPLE / ENFANT à LA TRONCHE

### Tranche 1 (2006 – 2008)

Travaux de chauffage, rafraîchissement et plomberie sanitaire

2 894 165,00 €uros TTC

#### MAITRE D'OUVRAGE

CHU Grenoble  
BP 217  
38043 GRENOBLE Cedex 09  
Tél. 04 76 76 75 31

#### ARCHITECTE

ZUBLENA CABANNES Architectes  
5 rue Lemaignan  
75014 PARIS  
Tél. 01 40 78 84 00

#### BET FLUIDES

COTEBA  
2 avenue Lacassagne  
69003 LYON  
Tél. 04 72 12 39 40



#### DESCRIPTIF DES TRAVAUX

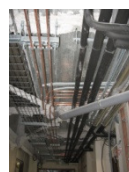
##### Construction d'un hôpital dédié aux soins mère-enfant

Tranche 1 : 16 000 m<sup>2</sup> - 125 lits

- 2 Groupes d'eau glacée à condensation par air 700 kwf unitaire



- 1 Groupe d'eau glacée avec récupération 220 kwf
- Réseau hydraulique en tube acier, primaire EF DN300 / EC DN250



- 157 radiateurs, 44 ventilo-convecteurs, 280 m<sup>2</sup> plancher chauffant
- 2 Préparateur ECS instantané 640 kw unitaire
- Réseau EF/ECS PVC pression et tube cuivre
- Réseau EU/EV/EP
- Appareillage sanitaire – Nbre = 694